

แผนการเตรียมความพร้อมป้องกันและบรรเทาอุทกภัย วาตภัย และดินโคลนถล่ม
โรงพยาบาลสมเด็จพระยุพราชยะหา ปี ๒๕๖๖

สถานการณ์ทั่วไป

จากสถานการณ์น้ำท่วมในพื้นที่อำเภอยะหา ซึ่งจะเกิดขึ้นทุกปีในช่วงฤดูฝน ประมาณเดือน ตุลาคม-ธันวาคม ของทุกปี ระดับน้ำที่ท่วม บางพื้นที่ไม่สามารถสัญจรไปมาด้วยรถเล็กได้ บางพื้นที่ต้องใช้เรือในการเข้า ออก ทำให้ประชาชนไม่สามารถเข้าถึงสถานบริการสาธารณสุขได้ (ถ้าเจ็บป่วย) โดยพื้นที่ที่มีน้ำท่วมขังซ้ำซาก ได้แก่ บ้านปาจอ, หลังโรงพัก, ตำบลละแอ, ตำบลปะแต, ตำบลบาโจยซิเน

ดังนั้นเพื่อเป็นการเตรียมการป้องกันภัยพิบัติที่อาจเกิดขึ้น จึงจำเป็นต้องมีแผนปฏิบัติการในการ ฝ้าระวังโรคและภัยสุขภาพ และเตรียมความพร้อมของ บุคลากรและทรัพยากรรองรับสถานการณ์ เพื่อ ลดผลกระทบกับสุขภาพของประชาชนในพื้นที่ประสบเหตุ อุทกภัย

วัตถุประสงค์

๑. เพื่อเตรียมความพร้อมป้องกันควบคุมโรคและภัยสุขภาพที่จะเกิดขึ้นจากการเกิด อุทกภัย
๒. เพื่อลดผลกระทบทางสุขภาพและการเกิดโรคระบาดต่างๆ ในพื้นที่ประสบเหตุ อุทกภัย

ขอบเขต

เตรียมความพร้อม เจ้าหน้าที่บุคลากร และ เครือข่าย กรณียกระดับเปิดศูนย์ปฏิบัติการภาวะฉุกเฉิน เพื่อฝ้าระวัง ป้องกันควบคุมโรค และตอบโต้สถานการณ์ เกิดโรคและภัยสุขภาพที่จะเกิดขึ้นจากการเกิด อุทกภัย โดยมีหน่วยงานในสังกัดและหน่วยงานที่เกี่ยวข้องร่วมกันดำเนินการ

ความรับผิดชอบ

หน่วยงานที่รับผิดชอบหลัก:

- กลุ่มตอบโต้ภาวะฉุกเฉินทางด้านสาธารณสุข
- กลุ่มปฏิบัติการควบคุมโรคในพื้นที่เฉพาะ

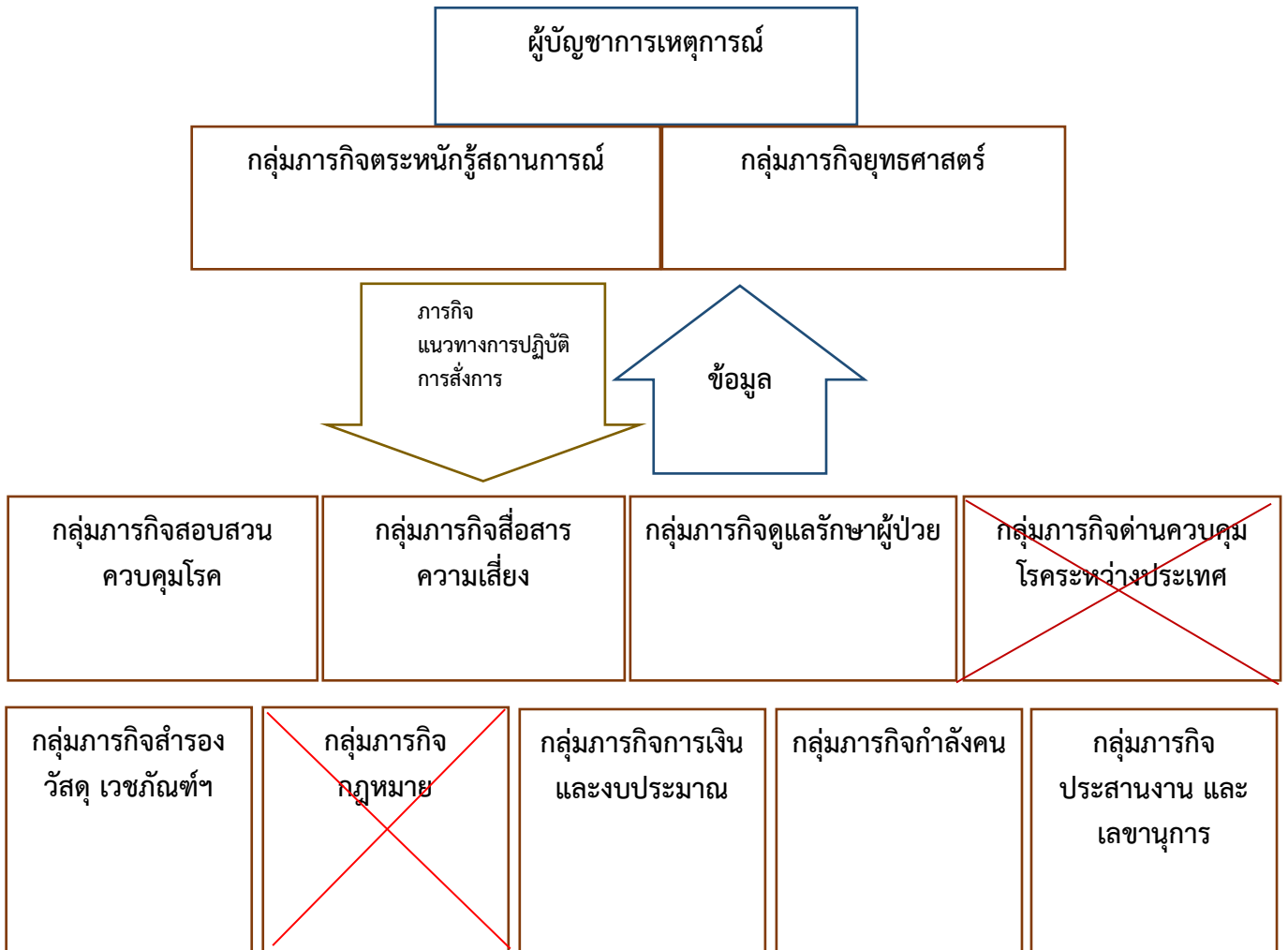
หน่วยงานที่สนับสนุน:

โครงสร้างระบบบัญชาการเหตุการณ์ ได้แก่

๑. กลุ่มภารกิจตระหนักรูสถานการณ์สาธารณสุข
๒. กลุ่มภารกิจปฏิบัติการสอบสวนโรค
๓. กลุ่มภารกิจสื่อสารความเสี่ยง
๔. กลุ่มภารกิจดูแลรักษาผู้ป่วย
๕. กลุ่มภารกิจสำรองวัสดุ เวชภัณฑ์และส่งกำลังบำรุง
๖. กลุ่มภารกิจการเงินและงบประมาณ
๗. กลุ่มภารกิจกำลังคนและกฎหมาย
๘. กลุ่มภารกิจประสานงานและธุรการ

กรอบการปฏิบัติงาน

โครงสร้างระบบบัญชาการเหตุการณ์ในภาวะฉุกเฉิน



ภารกิจที่สำคัญสำหรับการจัดการภาวะฉุกเฉิน

ภารกิจที่สำคัญ-ในระยะก่อนเกิดเหตุ	หน่วยงานที่รับผิดชอบ
- เตรียมการติดตามสถานการณ์ วิเคราะห์ประเมินสถานการณ์ และแนวโน้มของเหตุการณ์อุทกภัย	- ทีมตระหนักสถานการณ์
- จัดเตรียมระบบการสื่อสารเครือข่าย ทั้งภายในและภายนอก - จัดทำ/เตรียมแนวทาง/ทำเนียบการสื่อสารต่างๆ ได้แก่ การสื่อสารความเสี่ยงในกลุ่มประชาชน สื่อสารมวลชน เครือข่าย บุคลากร - จัดเตรียมช่องทางสื่อสารประชาชนเกี่ยวกับโรคและภัยสุขภาพที่มากับอุทกภัย	- ทีมสื่อสารความเสี่ยง
- จัดเตรียมข้อมูลพื้นฐานที่เกี่ยวข้องกับอุทกภัยให้เป็นปัจจุบัน เช่น - แผนที่/ พื้นที่เสี่ยง - จำนวน ประเภท ของกลุ่มประชาชนในพื้นที่เสี่ยงภัย - ข้อมูลภาวะสุขภาพของประชาชนในพื้นที่เสี่ยง/โดยรอบ พื้นที่เสี่ยง	- ทีมยุทธศาสตร์
- ทบทวนโครงสร้างการบัญชาการเหตุการณ์ ทบทวนการเกิดภัย อัตรากำลังคน สถานที่บริหารจัดการศูนย์ปฏิบัติการ (หลัก/สำรอง) - จัดทำ/ทบทวน /เตรียมการวางแผนเผชิญเหตุ (IAP) แผนประกอบ กิจการ (BCP)	- ทีมยุทธศาสตร์ - ทีมกำลังคนและกฎหมาย
- จัดเตรียมความพร้อมด้านแผนและการของงบประมาณสนับสนุน กรณีอุทกภัย	- ทีมงบประมาณ
- เตรียมสำรองวัสดุ เวชภัณฑ์ และส่งกำลังกำลังบำรุง วัคซีน ยารักษา โรค(ยาชุดช่วยผู้ประสบภัย) ยาหากันยุง สารเคมีกำจัดลูกน้ำ สารพ นยุง มุ้ง สารกำจัดเชื้อโรคในน้ำ (คลอรีน) สารปรับปรุงคุณภาพ น้ำ (สารสม,EM) ปูนขาว รองเท้าบูท - สำรอง การสำรอง/จัดเก็บ/กระจาย เวชภัณฑ์ และส่งกำลัง บำรุง - จัดเตรียมเครื่องมือ ข้อมูล วัสดุ อุปกรณ์ สำหรับปฏิบัติการ ได้แก่ ชุดกันน้ำ, ถุงยังชีพ เครื่องมือสื่อสารและการรับส่งข้อมูล กล้องถ่ายรูป ยานพาหนะ ปจจัยยังชีพ เป็นต้น สำหรับทีมปฏิบัติการ ในพื้นที่ - เตรียมข้อมูลประสานงานกับเครือข่ายหน่วยงานที่เกี่ยวข้องในการ ออกปฏิบัติการ (หมายเลขโทรศัพท์)	ทีมสำรองวัสดุ เวชภัณฑ์ และ ส่งกำลังกำลังบำรุง
- จัดเตรียมระบบการสื่อสารเครือข่ายทั้งภายในและภายนอก - จัดทำ/เตรียมแนวทาง/ทำเนียบการสื่อสารต่างๆ ได้แก่ การสื่อสาร ความเสี่ยงในกลุ่มประชาชน สื่อสารมวลชน เครือข่าย บุคลากร - จัดทำสื่อ เผยแพร่สื่อสาร ประชาสัมพันธ์	ทีมสื่อสารความเสี่ยง

ภารกิจที่สำคัญ-ในระยงก่อนเกิดเหตุ	หน่วยงานที่รับผิดชอบ
- จัดเตรียมขงทางการสื่อสารประชาชนเกี่ยวกับโรคและภัยสุขภาพที่มากับอุทกภัย	
- จัดเตรียมทำเนียบการประสานงานกับหน่วยงานเครือข่ายภายนอก	กลุ่มประสานงานและ ธุรการ
- จัดเตรียมแนวทางปฏิบัติและแบบฟอร์มสนับสนุนในการปฏิบัติงานสำหรับทีมปฏิบัติการ เช่น แบบฟอร์มประเมินความเสี่ยงแบบเร็ว แบบฟอร์มเฝ้าระวังโรคที่มากับน้ำท่วม แบบฟอร์มเก็บสิ่งส่งตรวจทางห้องปฏิบัติการ	ทีมยุทธศาสตร์ และ SAT หน่วยงานที่เกี่ยวข้อง
- เตรียมองค์ความรู้ เช่น โรคติดต่อที่มากับอุทกภัย สารเคมีปนเปอนสัตว์มีพิษ ไฟฟ้า ไฟดูด ไฟช็อต เรือลมตกน้ำ การบาดเจ็บจากน้ำท่วม	งานวิชาการที่เกี่ยวข้อง
- เตรียมทีมสำหรับปฏิบัติงาน เช่น พัฒนาสมรรถนะบุคลากรด้านการประเมิน เฝ้าระวัง Rapid Assessment - จัดตั้งทีมปฏิบัติงานย่อยของทีมปฏิบัติการ และกำหนดบทบาทหน้าที่ของทีมปฏิบัติการ - ฝกขอมการปฏิบัติงาน	ทีม Operation
- ทบทวนกฎหมายที่เกี่ยวข้องกับการเฝ้าระวังป้องกันควบคุมโรค	ทีมกฎหมาย
- เตรียมการประสานหน่วยงานที่เกี่ยวข้องกับการดูแลรักษา เช่น ศูนย์สุขภาพจิต สำนักงานสนับสนุนบริการสุขภาพ (สบส) สำนักงานสาธารณสุขฉุกเฉิน (สธฉ) สถาบันการแพทยฉุกเฉิน (EMS) - สนับสนุนวิชาการกับหน่วยงาน สถานพยาบาลเครือข่าย ในพื้นที่ - เตรียมแนวทางระบบเฝ้าระวังและรักษาพยาบาลในโรงพยาบาล สนาม - ประสานร่วมมือกับศูนย์อนามัย เกี่ยวสุขภาพิบาลและสิ่งแวดล้อมในศูนย์พักพิง - จัดเตรียมขอมูลหน่วยงาน สถานพยาบาล ที่เกี่ยวข้องกับการรับและส่งต่อผู้ป่วยกรณีได้รับผลกระทบจากอุทกภัย	ทีม Operation

ภารกิจที่สำคัญ - ขณะเกิดเหตุ	หน่วยงานที่รับผิดชอบ
ประกาศเปิดศูนย์ปฏิบัติการภาวะฉุกเฉิน (EOC) (ยุทธศาสตร์ วัตถุประสงค์ และ เป้าหมาย)	IC และทีมยุทธศาสตร์
ตรวจสอบ/ปรับปรุงแผนเผชิญเหตุ (IAP) ประกาศใช้ และสั่งการ	IC และทีมยุทธศาสตร์
ตรวจสอบ/ปรับปรุงแผนประกอบกิจการ (BCP) ประกาศใช้แผน กรณี ที่หน่วยงานได้รับผลกระทบ	ทีมยุทธศาสตร์ IC
จัดทำขอมูล ข่าวสาร เผยแพร่สื่อสาร ประชาสัมพันธ์ เตรียมการแถลง ข่าวสื่อมวลชน ประชาชน	ทีมสื่อสารความเสี่ยง
ติดตามประเมินสถานการณ์น้ำ จุดพักพิงชั่วคราว - จัดทำเส้นทางจราจร จุดพักพิง - ติดตาม รวบรวม วิเคราะห์สรุปข้อมูลโรคและภัยสุขภาพที่เกี่ยวข้องของ กับอุทกภัย เช่น ด้านสุขภาพ ภัยสุขภาพ - รายงานสถานการณ์ เสนอกลยุทธแนวทาง - คาดการณ์สถานการณ์และแนวโน้มการเกิดโรคและภัยในพื้นที่อุทกภัย	ทีมตระหนักรูสถานการณ์
- ติดตามประเมินผลการปฏิบัติงานตามยุทธศาสตร์ และปรับปรุง ยุทธศาสตร์ให้สอดคล้องกับสถานการณ์อยู่เสมอ - ประสานงานกับฝ่ายแผนงานและข่าวกรอง และฝ่ายปฏิบัติการ ตลอดจนข่าวสารการระบาดของโรค - ให้ข้อเสนอแนะการป้องกันตนเองให้ปลอดภัยของผู้ปฏิบัติงานผ่าน ผู้ บัญชาการในที่ประชุม EOC	ทีมยุทธศาสตร์
ประสานงานกับหน่วยงานภายในและหน่วยงานภายนอก	ทีมประสานงานและธุรการ
สนับสนุนพาหนะ/วัสดุอุปกรณ์/เวชภัณฑ์/PPE/อุปกรณ์อื่นๆแก่ สำนักงานป้องกันและควบคุมโรค และหน่วยงานปฏิบัติการ หน่วย ปฏิบัติการควบคุมโรค (CDCU)	Stockpiling
ขออนุมัติงบประมาณ เบิก - จ่ายงบประมาณ	ทีมงบประมาณ
ภารกิจที่สำคัญ-หลังเกิดเหตุ	หน่วยงานที่รับผิดชอบ
ประเมินความเสี่ยงด้านโรคและภัยสุขภาพหลังน้ำลดในพื้นที่ที่เป็น ศูนย์พักพิงหรือพื้นที่ที่มีความเสี่ยง	SAT
ปิดศูนย์บัญชาการสถานการณ์	IC
สรุปผลการปฏิบัติงานการตอบโต้ภาวะฉุกเฉิน และ AAR การ ปฏิบัติงานของแต่ละฝ่าย เพื่อทบทวนในสิ่งที่ทำได้ดี และสิ่งที่ควร ปรับปรุงแก้ไข นำสิ่งที่ได้ปรับปรุงแก้ไขแผนปฏิบัติ และ SOP ของแต่ ละฝ่าย	ทีมแผนยุทธศาสตร์